



Les Simultanés signés Bridge International

Traitement d'un Trophée du Voyage ou d'un Tops7

Edition du 30 août 2005

Traitement d'un Trophée du Voyage ou d'un Tops7	1
1) Démarrer BridgeInterNet.....	2
2) Choisir le Simultané	2
3) Initialiser la séance	3
4) Saisie du tournoi	3
5) Résultats locaux	4
6) Envoi des scores par Internet	4

Autres documentations consultables :

- Installation et configuration du logiciel BridgeInterNet
- Traitement d'un Trophébo
- Traitement d'un Simulta'Net
- Utilisation du logiciel BridgeInterNet pour la saisie du tournoi

Assistance :

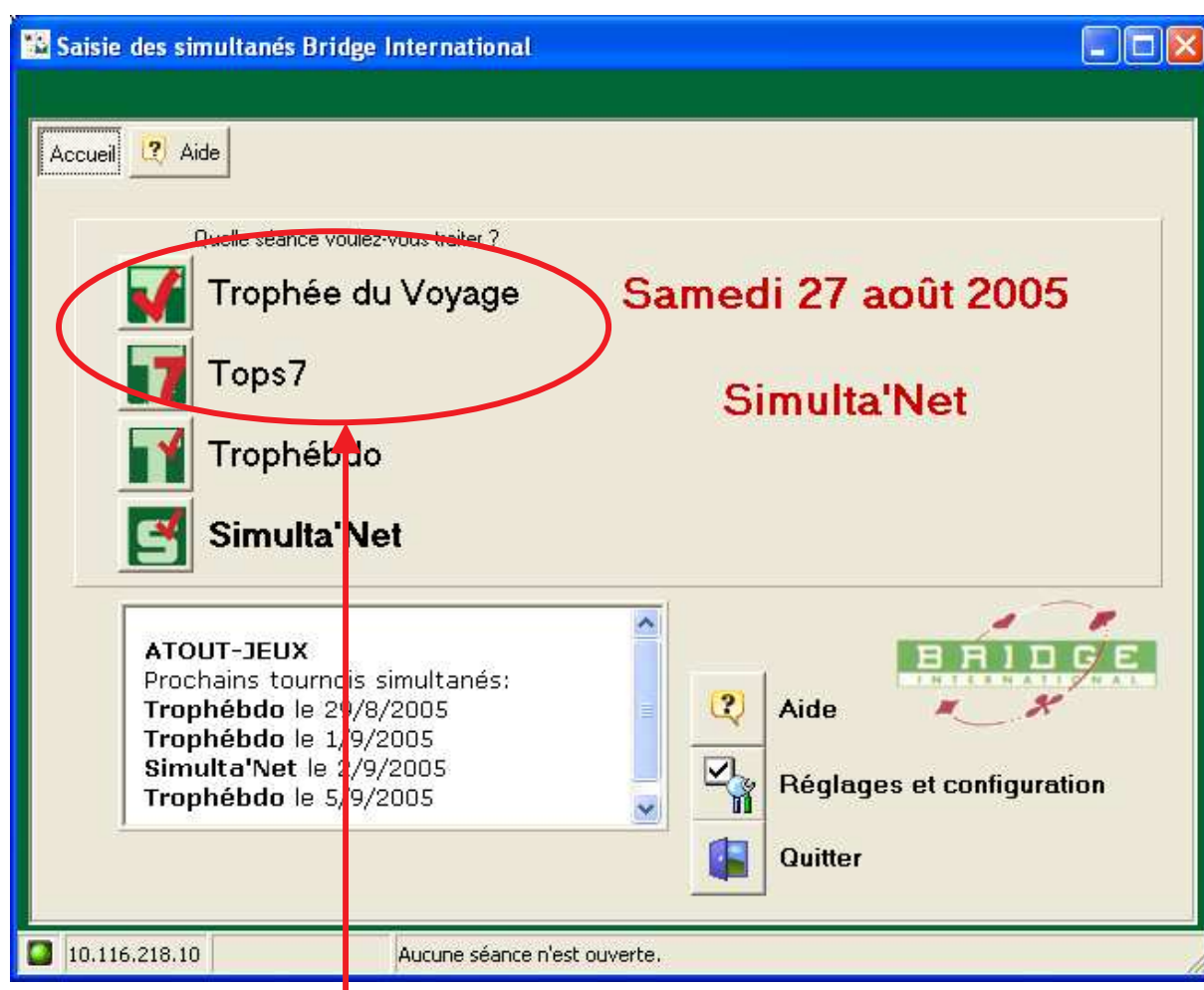
- * sur Internet : www.bridge-international.com – A l'attention des CLUBS
- * par email : assistance@bridgeinter.net
- * par téléphone : 13h00-21h00 les jours de séance,
Aux heures de bureau les autres jours.
Trophée du Voyage : +33 6 89 77 34 49
Simulta'Net Tops7 et Trophébo : +33 6 12 94 13 20

1) Démarrer BridgeInterNet

Double-cliquez sur l'icône du bureau :

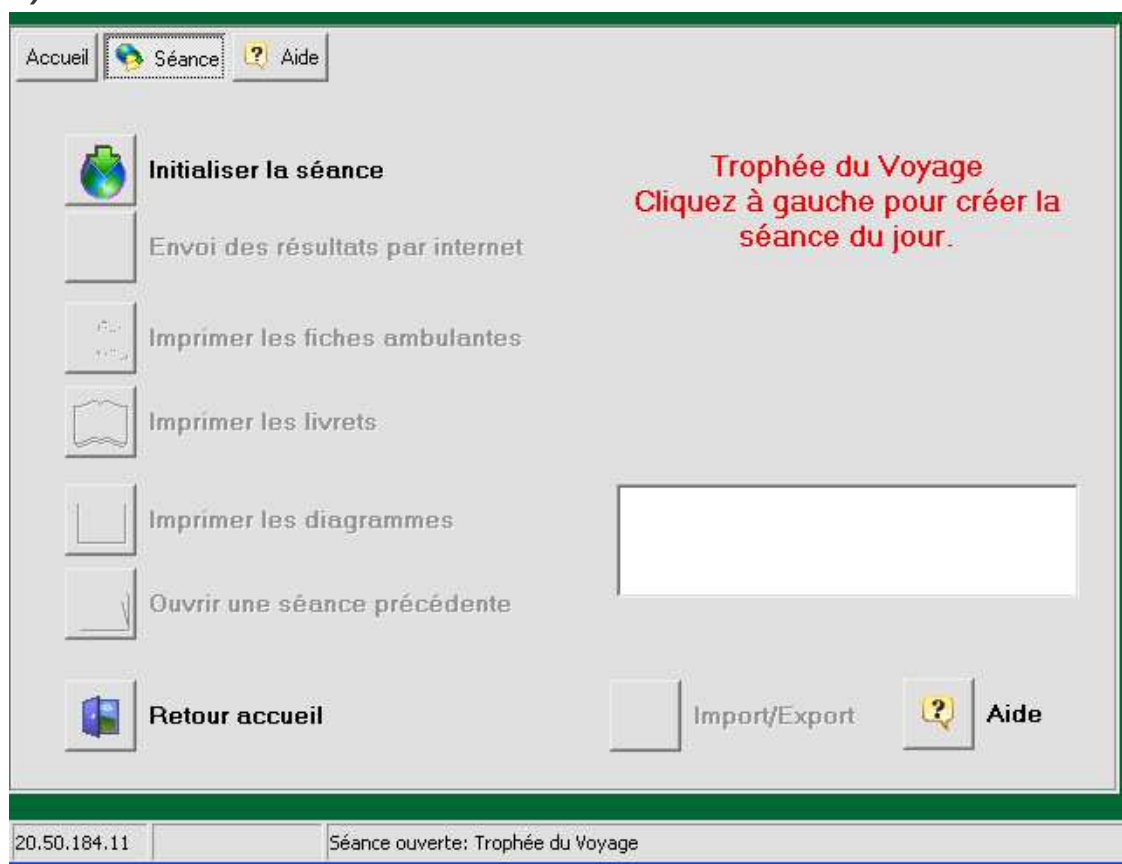


2) Choisir le Simultané



Cliquez sur « **Trophée du Voyage** » ou sur « **Tops7** » selon le tournoi que vous avez à traiter.

3) Initialiser la séance



Cliquez sur « Initialiser la séance », puis choisissez la date dans le calendrier qui s'affiche :



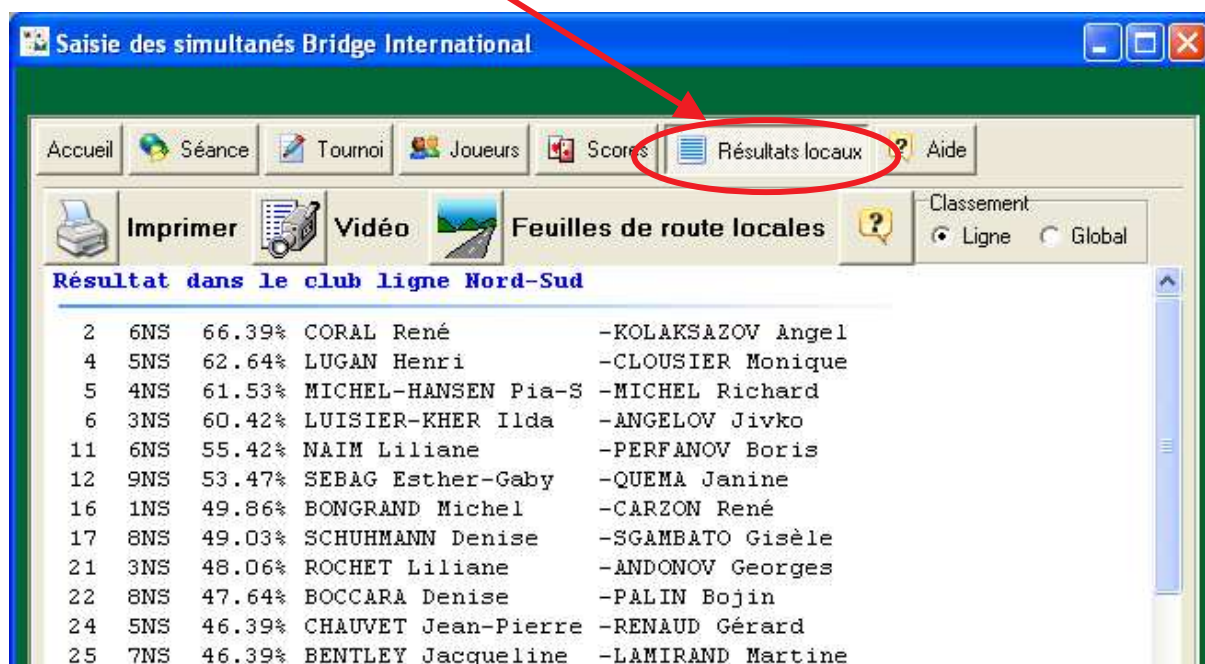
Par défaut, le calendrier vous propose le lundi ou le jeudi précédent le plus proche (ou le mercredi précédent le plus proche pour un Tops7). Cliquez sur « Valider ». Les écrans « Tournoi », « Joueurs », « Scores » et « Résultats » deviendront visibles.

4) Saisie du tournoi

Pour le réglage du tournoi, la saisie des participants et des scores, reportez-vous au manuel « Utilisation de BridgeInterNet pour la saisie du tournoi ». Lorsque cette saisie est faite, les résultats locaux sont immédiatement disponibles :

5) Résultats locaux

Cliquez sur « Résultats locaux » :



Vous pourrez imprimer des feuilles de route locales, projeter en vidéo les résultats et bien sûr imprimer les résultats locaux. Vous pouvez afficher des résultats par ligne ou globaux.

6) Envoi des scores par Internet

Il ne vous reste qu'à envoyer les résultats sur internet. Revenez à l'écran « Séance » :



L'écran s'est modifié : le bouton « Envoi Internet » est devenu disponible. Vérifiez que votre connexion Internet est branchée, puis cliquez sur ce bouton. Laissez faire, jusqu'à avoir un message indiquant que tout s'est bien passé.

C'est terminé. Les résultats globaux, lorsqu'ils seront disponibles, seront visibles sur le site Internet de Bridge International (www.bridge-international.com).